

Béatrice et Bénédict

Opéra-comique en deux actes

Hector Berlioz

Ouverture

Allegro scherzando (♩ = 66)

2 G.P. 1 G.P. 1 1 1

mf

17 2 A

30 1

39 B Andante un poco sostenuto (♩ = 52) 8 C 10 riten. a tempo Cor. s. I

56 un peu retenu p D a tempo Fl. I 8 Cor à c. p E Allegro (♩ = 104) 5 I. Cor s. p cresc.

87 F 9 G 6 I. Cor s. H

108 1 f I 4

119 1

127 J 8 V.S.

Cor simple II

2

139 Vn. I. **K**

155 **L** 9 Cor à c. II **M** 10
p *p cresc.* *ff*

182 **N** 8 I. Cor s. **O** 1
p *P* *ff*

198 **P** 3

208 **Q** 1

216

224 **R** 3 **S** 11
ff

245 **T** 15 **U** 6 I. Cors. **V**
p *P* *p* *cresc. poco a poco*

273 **W** 2
ff *p* *cresc. poco a*

289 **X** 2
ff

305 **Y** 5 I. Cors.
poco *mf* *f* *ff*

ACTE I

Scène I

Nº 1 Chœur

Allegro con fuoco (♩ = 126)

En Ré *f* *sf*

9 A

20 B C D *ff*

44 E *f*

57 F *f* 2

68 G H I *ff* *mf cresc. f*

87

97 J *sf*

107 1

Scene II-III (Dialog): *tacet*

Scene IV

No 2 Chœur

Allegro con fuoco

En Ré^b *f*

Scène V
Dialog: *tacet*

A *f*

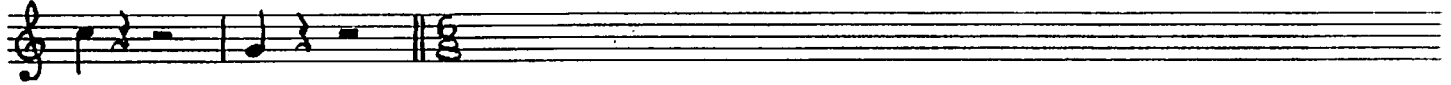
9 B 2

20 C 6

34 D E *mf* *mf cresc. f*

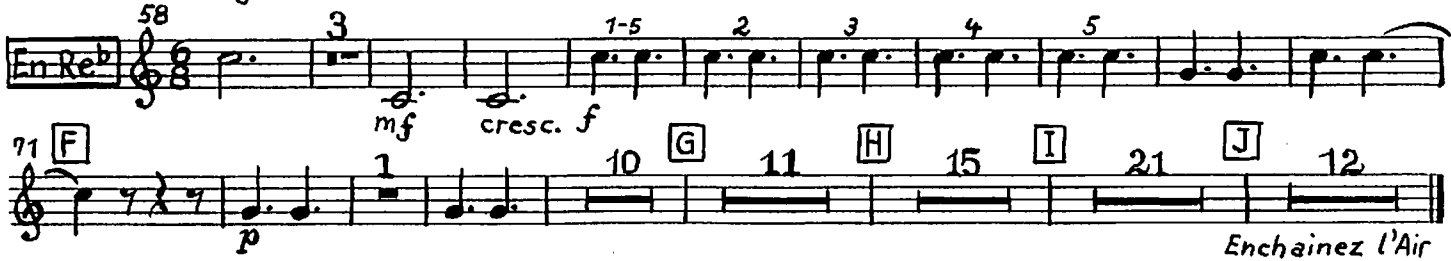
46 1 *V.S.*

56



No. 2 bis Sicilienne

Allegretto



Enchaînez l'Air

Scène VI

No. 3 Air

Larghetto (♩ = 60)



75 Allegro con fuoco (♩ = 108)



214

Scène VII (Dialog): *tacet*

Nº 4 Duo

Allegro moderato (♩ = 69)

En Mi

15 [A] 5 I. Cor. s. p

32

42 [C] 8 Vn. I. pizz. arco p f f p

60 [E] 14 Vn. I.

83 [F] 13 [G] 14 [H] 12 Vn. Ib.

126 un poco riten. [I] Allegro (♩ = 112) 6

138 [J] 7 Hb. p cresc. f dim. p f

153 [K] 9 Andantino (♩ = 132) dim. p p ff

175 I. Cors. [M] 4 16 [N] Allegro 6 p cresc.

207 [O] 7 Hb. 8. dim. p f dim.

223 [P] 9 V.S. p

168 - - - - - riten. a tempo

Musical staff for Cor simple II, measures 168-177. Includes dynamics like 'cresc.' and 'f'.

Scène XVI (Dialog): *tacet*

N° 8 Duo - Nocturne

Lento (♩=54) Récit.

[A] Andantino (♩=126) Fl. 8va

Musical staff for Cor simple II, measures 178-217. Includes dynamics like 'pp' and 'poco f'.

Musical staff for Cor simple II, measures 218-300. Includes dynamics like 'poco f' and 'p'.

Musical staff for Cor simple II, measures 301-367. Includes dynamics like 'pp' and 'poco f'.

Musical staff for Cor simple II, measures 368-425. Includes dynamics like 'pp' and 'poco f'.

Musical staff for Cor simple II, measures 426-481. Includes dynamics like 'pp' and 'poco f'.

Musical staff for Cor simple II, measures 482-556. Includes dynamics like 'poco f'.

Entr'acte

Sicilienne

Allegro (♩=104)

Cors à c.

Musical staff for Cor simple II, measures 557-603. Includes dynamics like 'ff', 'mf', and 'cresc. f'.

Musical staff for Cor simple II, measures 604-676. Includes dynamics like 'p'.

Musical staff for Cor simple II, measures 677-781. Includes dynamics like 'p'.

ATTO II

Scène I (Dialog) / N° 9 Improvisation et Chœur à boire - N° 10 Air: *tacet*

Scène III (Dialog): *tacet*

N° 11 Trio

Larghetto (♩ = 88)

cors à c.

En Sol

14 A 12 B animez 12 C animez

44 D

56 E Allegretto (♩ = 72) Le mouvement doit être devenu ici +) 9 G Cors à c. mf f

90 H cors à c. I. Cor s. Animez un peu J un poco agitato Vn. I. mf

125 K animez encore L Allegro agitato ff

147 M tacet al Fine della Scena

Dialog / N° 12 Chœur lointain / Scène IV - V (Dialog) : *tacet*

N° 13 Marche nuptiale

Moderato religioso (♩ = 84)

En Ré

8 A 6

21 B 1 3 2 C

33

40 D 5 I. Cor à c. p

53 E 1 V. S.

+) Tempo zurückhalten

58 *f* *p*

66 **F** *pp*

Dialog: *tacet*

Scène VI

N° 14 Enseigne

Moderato un poco maestoso (♩ = 66)

En Ré *ff* *mf* *ff*

5

Dialog: *tacet*

N° 15 Scherzo - Duettino

Allegro scherzando (♩ = 66)
Mouvement de valse

En Sol *mf*

16 **A** 21 VI. I

49 **B** pizz. *p* **C** 9 7

72 Fl. I Vn. I *f* *p* **D** 2 6 1 *p* *p*

91 **E** 3 I. Cor s. *p* *p*

105 **F** *f*

115