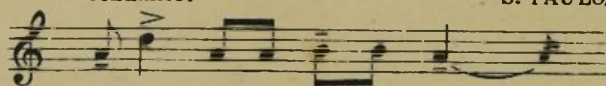


## PREGÕES

1  
Amendoim

Andante.

S. PAULO.

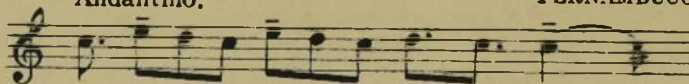


Pas - so - ca, a - men - doim tor - rá - (do)!...

2  
Marcela

Andantino.

PERNAMBUCO.

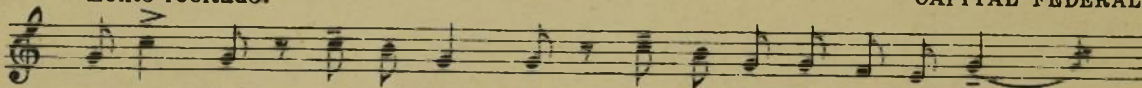


Eu te - nho mar - ce - la pra tra - ves - sei - (ro)!...

3  
Cocada

Lento recitado.

CAPITAL FEDERAL.



Co - ca - da! Pre - ta e bran - ca! Pre - ta e bran - ca cor - de - ro - (sa)!...

4  
Pinhão

Andantino.

S. PAULO.

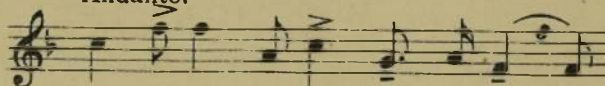


Pi - nhão quen - te, que quei - ma a gen - te! Stá quen - te, mu - la - ta! Stá quen - te!...

5  
Sorvete

Andante.

S. PAULO.



Sor - ve - te, la - tá, é de có - co!...

6  
Empadas

Andante, ritmado

S. PAULO.

Senho . ra do.na de ca . sa, Venha na ja . nela a . per . ci . á!

Tenho em . pa . da quen . ti . nha, Ca . ma . rão ar . re . chei . á . (do)!...

The image shows two staves of musical notation in G major (one sharp) and 2/4 time. The first staff contains the melody for the first line of lyrics, and the second staff contains the melody for the second line. The notes are clearly marked with stems and beams, and there are some dynamic markings like accents.

Senhora dona de casa,  
Venha na janela aperiá!  
Tenho a empada quentinha,  
Camarão arrechéá (do)!...

7  
O Cego

Lento, recitado.

NORDESTE.

The image shows two staves of musical notation in G major (one sharp) and 2/4 time. The melody is slow and recited, consisting of simple eighth and quarter notes. The first staff covers the first line of the piece, and the second staff covers the second line. The notation is clean and clear, with stems and beams indicating the rhythm.

Este canto maravilhoso me comunicado por Lionel Silva esquecido do texto, é o unico documento brasileiro que conheço em que o hipolidio está sistematizado. Porém êste se acomoda perfeitamente com a psicologia musical do brasileiro e sobre isso temos uma anedota que é bem fina. Quando L. Gallet publicou a 1ª edição das "6 Melodias Populares Brasileiras" (ed. cit.) um erro feliz de impressão fez com que a peça "A Perdiz piou no Campo" em *lá maior*, saísse com 4 sustenidos na armadura de clave. A peça ficava em hipolidio... Ninguém quasi não percebeu o engano, a melodia ganhou muito sem perder o caracter e foi assim que O. Respighi a empregou na "Suite Brasileira". A honestidade de L. Gallet o obrigou a restabelecer a armadura de *lá maior* na 2ª edição. Honestidade feito muitas outras: louvavel porém lastimavel...