

BREITKOPF & HÄRTELS ORCHESTER-BIBLIOTHEK

NR. 4519

Joh. Seb. Bach

KANTATE NR. 19

„Es erhob sich ein Streit“

BWV 19

BASSO



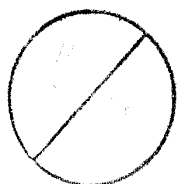
BREITKOPF & HÄRTEL



670.88
633

/ B118K

악보



Basso

Kantate Nr. 19

am Michaelisfest

„Es erhob sich ein Streit“

für Sopran-, Tenor-, Bass-Solo, Chor und Orchester

Basso

Johann Sebastian Bach BWV 19
herausgegeben von Eva-Maria Hodel

1. Coro



45



51



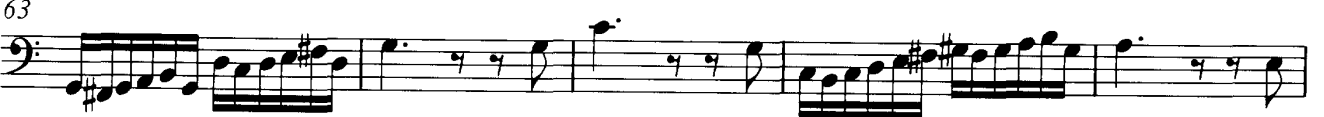
55



59



63



68



73



77




81



86



dal segno 

2. Recitativo

Basso

Gott - lob! der Dra - che liegt. Der un - er - schaff - ne Mi - cha -

3

el und sei - ner En - gel Heer hat ihn be - siegt. Dort liegt er in der Fin - ster - nis mit

6

Ket - ten an - ge - bun - den, und sei - ne Stät - te wird nicht mehr im Him - mel - reich ge -

8

fun - den. Wir ste - hen si - cher und ge - wiß, und wenn uns gleich sein Brül - len schreckket, so

11

wird doch un - ser Leib und Seel mit En - geln zu - ge - dek - ket.

Um besseres Umwenden zu ermöglichen, bleibt diese Seite unbedruckt.

3. Aria (Soprano)



32

35

38

forte

41

44

piano

48

51

54

58

61

dal segno 

4. Recitativo

Tenore

Was ist der schnö-de Mensch, das Er-den-kind? Ein Wurm, ein ar-mer Sün-der. Schaut,

4

wie ihn selbst der Herr so lieb-ge-winnt, daß er ihn nicht zu nied-rig schät-zet und ihm die Him-mels-

7

kin-der, der Se-ra-phi-nen Heer, zu sei-ner Wacht und Ge-gen-wehr, zu sei-nem Schut-ze set-zet.

5. Aria (Tenore)

Adagio

21



26



31



36

forte



41

piano



46



51



56



61



66



71



76

81

86

91

97

103

108

114

119

125

130

135

forte

piano

The image shows a musical score for the Bassoon part, spanning measures 76 to 135. The score is written in bass clef with a key signature of one sharp (F#). The music consists of a single melodic line with various rhythmic patterns, including eighth and sixteenth notes, and rests. Dynamic markings include *forte* at measure 103 and *piano* at measure 108. The score is divided into systems of five measures each, with measure numbers 76, 81, 86, 91, 97, 103, 108, 114, 119, 125, 130, and 135 indicating the start of each system. The final measure (135) ends with a double bar line.

6. Recitativo

Soprano

Laßt uns das An - ge - sicht der from - men En - gel lie - ben und sie mit

3

un - sern Sün - den nicht ver - trei - ben o - der auch be - trü - ben. So sein sie, wenn der Herr ge - beut, der

6

Welt Va - let zu sa - gen, zu uns - rer Se - lig - keit auch un - ser Him - mels - wa - gen.

7. Choral

(10)

7(16)

23

30