

BASSI

Kantate—Wider die fälschen Propheten

Edited by Walter Bergmann
English translation by Norman Platt

George Philipp Telemann
(1681-1767)

No.1 Chorus

Allegro

8 *f* *p* *f*

17 *p* *f* *p* *f*

25

34

43

52

60

70 *mp* *f*

78

85

Bassi
No.2 Chorale



11



No.3 Recitative

Vor Dieben steht man auf der Hut, dass Hab und Gut nicht möge Schaden leid-en. Vor Mördern

Solo Violon- cello

4

nimmt man sich in Acht; die Wege voll Ge-fahr wird je-der-man ver-meid-en. Mit falscher Mün-ze will-man
too he will be-ware; the path-ways full of dan-ger al-ways he a-void-eth, and coins— counter-feit no

7

nicht be-tro-gen sein. Den Leib ge-sund an Kräften zu be-wah-ren, pflegt man im Mittel nicht zu

10

spa-ren. Da-rin die Seele wird gar schlecht be-dacht, gleich als ob fal-sche Leh-re an

13

Heil und Se-lig-keit nicht schädlich wä-re, da die Ver-damnis doch ihr Lohn wird e-wig sein. Wenn
If

man da-wid-er wacht und warnt ge-treu, wie Christus das be-fiehlt, vor Be-li-as Pro-

19

pheten, die Geist und See-le tö-ten, so wird's für Ketz-e-ri und Friedenshass ge-acht. Man

22

spricht wohl frech da-bei, dass in Re-li-gions- und Glau-bens-sach-en das ei-ne ja so

25

aut als wie das an-dre sei. Wer so ver-wea-en spricht und so er schreck-lich

28

irrt, ach! der be-den-ket nicht, dass Christus selbst ge-schmähet wird. Der Ausgang wird es klar zu

31

bei-den Teil-en mach-en, wo einst wird Heu-len o-der Lach-en.

No.4 Aria

FREUNDLICH (Cheerfully)

f

4

7

p

11

15

f

19

p

23

27

f

31

35

Fine

p

38

41

Bassi
No.5 Chorale

Musical score for No.5 Chorale, Basses. The score consists of three staves of music in bass clef, 3/4 time, and B-flat major. The first staff contains measures 1-7. The second staff contains measures 8-14, starting with a repeat sign. The third staff contains measures 15-21, ending with a double bar line.

No.6 Aria

FREUDIG (Joyfully)

Musical score for No.6 Aria, Basses. The score consists of nine staves of music in bass clef, 3/4 time, and B-flat major. The first staff contains measures 1-7, starting with a forte (*f*) dynamic. The second staff contains measures 8-15, ending with a piano (*p*) dynamic. The third staff contains measures 16-24, with piano (*p*) dynamics. The fourth staff contains measures 25-31, with piano (*p*) dynamics. The fifth staff contains measures 32-36, starting with a forte (*f*) dynamic. The sixth staff contains measures 37-41, with piano (*p*) dynamics. The seventh staff contains measures 42-46, with piano (*p*) dynamics. The eighth staff contains measures 47-51, ending with a forte (*f*) dynamic.

6
52

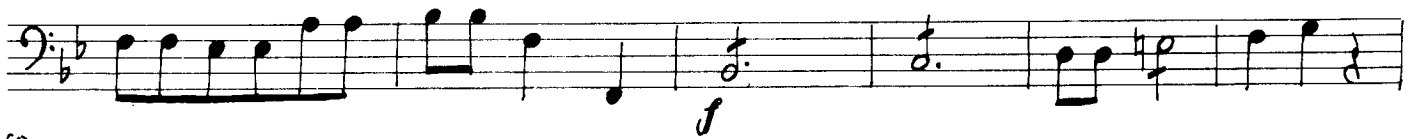
Bassi



58



63



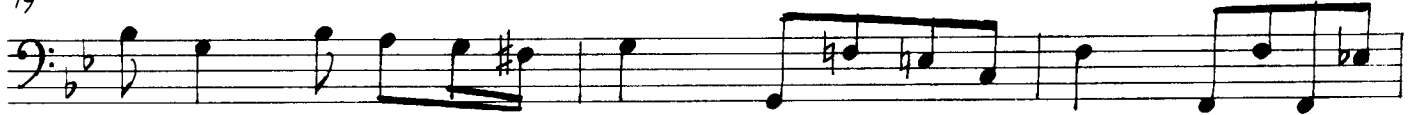
69



74



79



82



85



89



93



96



Repeat Chorus No. 1