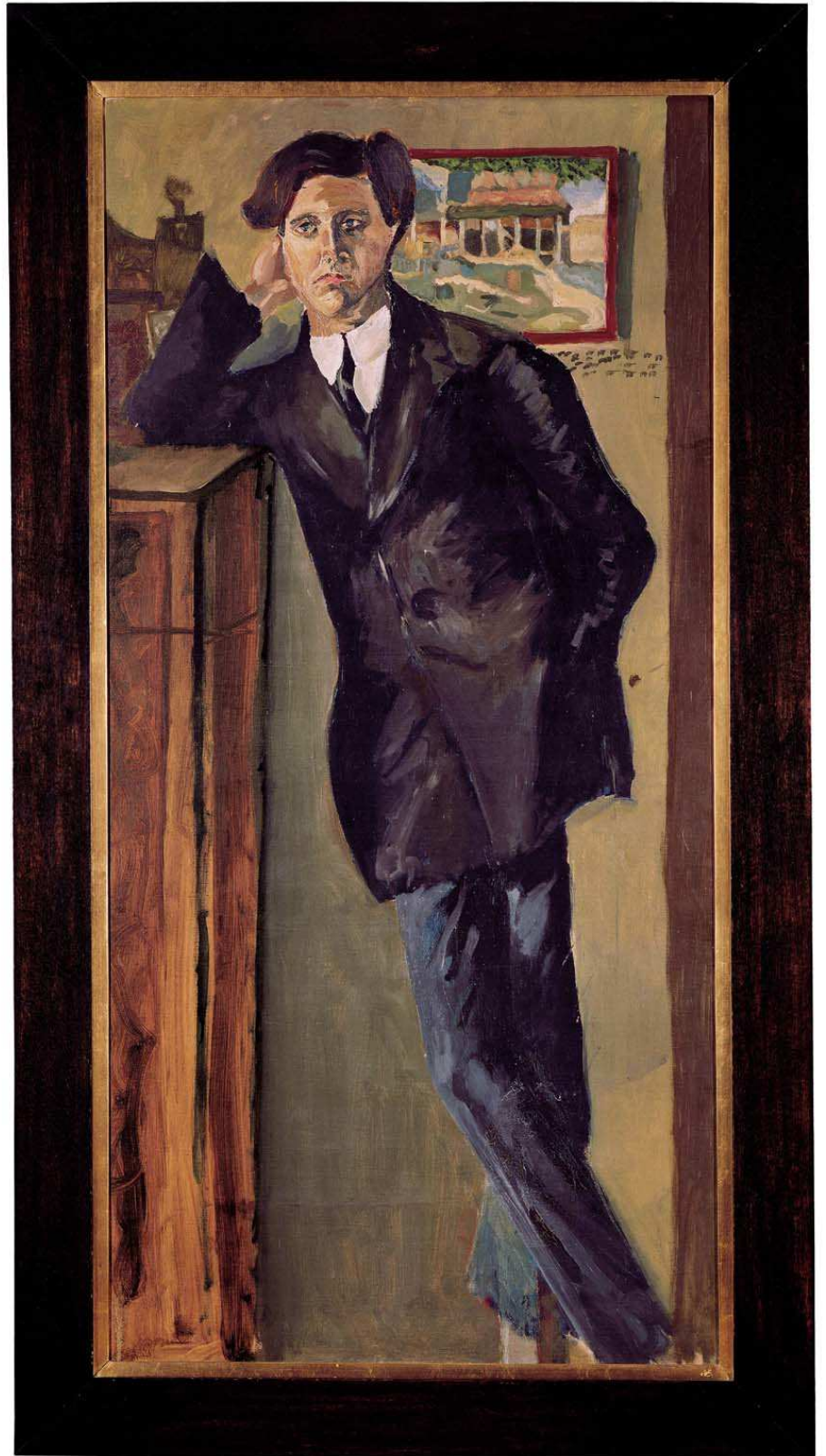


Alban Berg

Adagio

II. Satz aus dem
„Kammerkonzert“

Für Geige und
Bläser-Ensemble



Horn I in F

(quasi poco accel. . . poco rit.) a tempo

(poco accel.

241 mit Dpf. (m.Dpf.)

Horn 2 *pp* *poco* *p* *poco*

poco rit.) a tempo

(poco accel. poco rit.) accel e cresc. . .

249 *Oboe* (m.Dpf.)

fp

Bewegter

(♩ = anfangs 72)

allmählich beruhigen . . .

Schon viel ruhiger

(♩ = etwa 54)

259

mf *p* *meno p*

(♩ = ♩ = 24)

rit. . . . (bis ♩ = 48)

Ganz langsam (Tempo II)

269 Dpf. ab *Trompete*

poco 2

277 (o.Dpf.) *N*

pp *pp* *pp* *p*

♩ = ♩ (= ca. 54)

Etwas belebter, aber immer noch

Sehr Langsam (Tempo III)

Klarinette in A

283 (o.Dpf.) *N*

pp *p* *mf*

poco accel. . . poco rit. . . wieder a tempo u. accel.

288

pp

Grundtempo ♩ = 72 (bis "Sehr breit" Takt 314)

Bewegter und molto rubato

(Tempo IV)

(sempre rubato)

vorwärts

292

(o.Dpf.) H

mf *fp* *fp* *p* (begleitend)

Kontrafagott

298

molto f *fp* *p* *pp*

molto rit. . . Wieder zurück in's.

304

Tempo (IV)

p *p* *pp* *poco cresc..*

308

poco rit. . . accel. . . a tempo . . . molto accel..

poco ffp *(p)* *mf* *cresc..*

Sehr breit

(♩ = 60)

poco a poco dim..

e rit..

314

ffp *ffp* *fp* *mfp*

$\text{♩} = \text{♩} (= ca 48)$
Schleppend (Tempo V)

322 *Englisch Horn* *begleitend* (o.Dpf.) *p*

Tempo I
 $\text{♩} = \text{♩} (= 48)$
(quasi poco accel.)

328 *poco* *pp* *nimmt Dpf.* **2** *pp*

poco rit.) a tempo

(poco accel.

334 *ruhig* *quasi pizz.* *ppp* *pp* *ppp*

poco rit.) a tempo

(non accel.)

accel.

molto

340 *Dpf. ab* *Trompete* *gest.* (o.Dpf.) *pp* *poco cresc.*

Leidenschaftlich bewegt ($\text{♩} = 48$),
also doppelt so schnell, wie das vorige Tempo I

poco rit.

molto riten.

350 *offen* *f* *nimmt Dpf.* *Trpt. setzt fort*

Ganz langsam ($\text{♩} = 48$),
also wieder Tempo I

molto accel.

358 (m.Dpf.) *Dpf. ab* *ppp* *p* *ppp* *Trompete*

Wieder leidenschaftlich bewegt

molt. acc. (♩ = 48)

wieder accel.

366 *vorwärts!*
 (o. Dpf.) *poco f* *(mf)* 3

Bewegte ♩ (= 60-72)

molto

(**poco accel.**)

373 *nimmt Dpf.* **2** *Posaune*

(**poco accel.**)

rit.

♩ = ♩ (aber schon ca 54)

383 (m. Dpf.) *ff* *dim.* 3

Doppelt so langsam (♩ = 48)

(**rit.**) *Tempo V, (vgl. Takt 322)*

392 (m. Dpf.) *pp* *ppp* 3 6

(**Schleppend**)

♩ = ♩ (= ca 48)

Dpf. ab

2

396 3

(o. Dpf.)

poco accel.

molto accel.

402

pp *poco cresc.* mp mf

Bedeutend bewegter und molto rubato

Tempo IV (vgl. Takt 294),

♩ = ca 72, Grundtempo

(poco accel.

rit.

408

mf p f

wieder accel. und wieder rit. und zurück in's Tempo(IV)

411

fp p

molto rit.

415

molto p

Wieder zurück in's Tempo(IV)

sempre rubato

419

f

führend

Klarinette in A

424 *(o.Dpf.)*

*Hier ist das Sehr langsame
Tempo (III, vgl. Takt 283) erreicht
(♩ = 54)*

428

432 *(o.Dpf.)*

$d = d (= 24)$

Ganz Langsam
Tempo II, (vgl. Takt 271)

436 *(o.Dpf.)*

$\frac{2}{2} = \frac{6}{4}$

444 *nimmt Dpf.*

$\text{♩} = \text{♩} (= 72)$
Etwas vorwärts

450 *m.Dpf.* **H** *(m.D.)* **H** **H** **H**

poco f *mf* *p* *mf* *p* *poco cresc.* *(mf)*

$\text{♩} = \text{♩} (= \text{ca } 66)$ $(\text{♩} = \text{ca } 60)$
Von hier ab unmerklich verbreitern
bis zum Tempo I (bei Takt 468)

455 *(m.Dpf.)* **H**

mfp *mf* *senza cresc.* *mf*

Tempo I
 $(\text{♩} = 48)$

Auch innerhalb dieses "Tempo I"
immer noch langsamer werden

465

mp *mf*

$(\text{♩} = \text{ca } 42)$ $(\text{♩} = 36)$ $(\text{♩} = 72)$ $(\text{♩} = \text{ca } 60)$ *calando*

472 *Dpf. ab*

2 **4** **2** **2**

H \lrcorner bedeutet Hauptstimme
N \lrcorner bedeutet Nebenstimme
RH \lrcorner bedeutet Hauptrhythmus. Alles andere
 hat begleitend zurückzutreten.

\lrcorner \lrcorner bedeutet, daß die so bezeichnete Stim-
 me im gleichen Rhythmus (akkordtonbildend)
 mit einer Haupt-(**H**) bzw. Neben-(**N**)stimme
 geht, diese aber durchzulassen hat.