

Baß I

Das ewige Lied

Aufführungsrecht
vorbehalten

(Fritz Fink - Weimar)

Wilhelm Rinkens, Op. 56 No 2

Breit, majestätisch



E - wig, - e - wig steigt her-auf das Lied in das



al - te Was und Wie. Je - der schafft sei-ne eig -



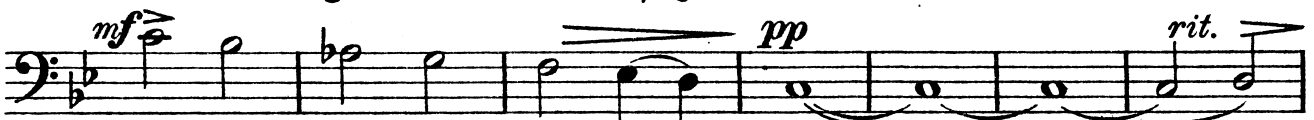
- ne Me - lo - die. Je - der hebt die Hand zur Tat, zu



Licht und Schein. Je - der lebt mir ur - ver - wandt ne - ben



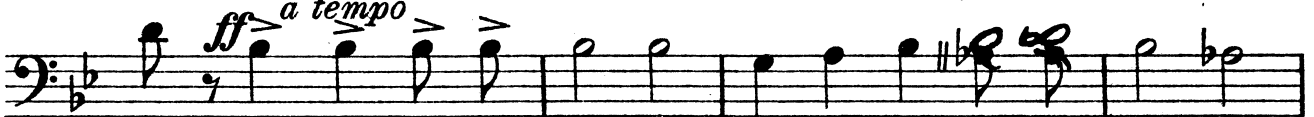
mir sein eig - nes Sein. Je - der, je - der lebt mir ur - ver - wandt



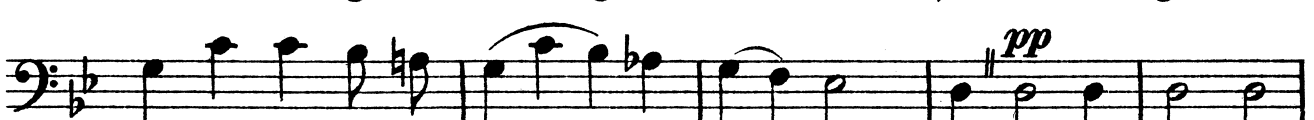
ne - ben mir sein eig - nes Sein.



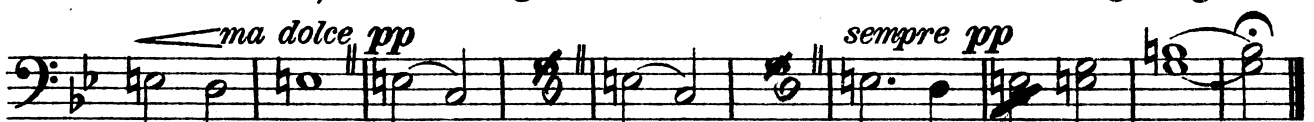
Frag nicht, Mensch, was bebst du auf, Mensch, bebst du



auf? Du singst dei - ne eig - ne Me - lo - die, dei - ne eig - ne



Me - lo - die, dei - ne eig - ne Me - lo - die. E - wig steigt her -



auf das Lied, e - wig, e - wig steigt her-auf das Lied.