

Volume 4

ORIONE

Libretto by Giovan Gualberto Bottarelli

ENOPIONE	(tenor)
CANDIOPE	(soprano)
ARGIA	(soprano)
RETREA	(soprano)
ORIONE	(mezzo-soprano castrato)
NICE	(soprano)
TIRSI	(soprano castrato)
DIANA	(soprano)
MERCURIO	(tenor)
ORACOLO	(tenor)

ATTO PRIMO

Overture

1. Allegro con brio



Version A: 2 vn, va, vc, db, 2 t, 2 cl, 2 bn, 2 hn p. 2

Version B: 2 vn, va, vc, db, 2 ob, 2 bn, 2 hn p. 3

1-123

2. Andante

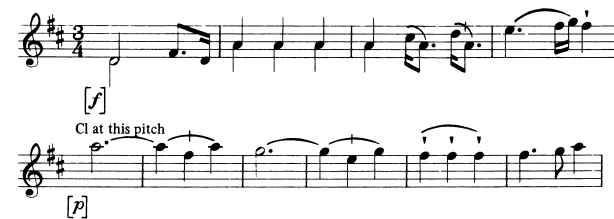


Version A: 2 vn, va, b, 2 fl, 2 bn p. 40

Version B: 2 vn, va, b, 2 fl, 2 bn p. 41

1-72

3. Allegro



Version A: 2 vn, va, vc, db, 2 t, 2 cl, 2 bn, 2 hn p. 60

Version B: 2 vn, va, vc, db, 2 ob, 2 bn, 2 hn p. 61

1-55 56-67 :||: 68-83 D.C. al Fine

Fine

Scene 1: Tempio di Diana

No. 1 Recitativo (accompagnato): Enopione, Orione,
Candiope, (Retrea), (Argia), (Tirsi), (Nice) p. 78

xx *Orione*

Andantino



2 vn, va, b
1-26

No. 2 Coro: S.A.T.B. tutti p. 82

Allegro moderato



2 vn, va, vc, db, 2 ob, 2 bn, 2 hn
1-88

No. 3 Recitativo (accompagnato): (Enopione), (Orione), (Candiope), (Retrea), (Argia), (Tirsi), (Nice), Oracolo p. 92

Presto assai



Largo



2 vn, va, b
1-32

No. 2 bis Coro: S.A.T.B. tutti p. 82

Allegro moderato



2 vn, va, vc, db, 2 ob, 2 bn, 2 hn
1-88

Recitativo: Enopione, (Orione), Candiope, (Retrea), (Argia), (Tirsi) (Nice) p. 96



1-29

No. 4 Aria: Enopione p. 99

Andantino di molto



2 vn, va, b, 2 cl, 2 hn
1-84

Scena II: Gabinetto nella reggia d'Enopione

Recitativo: Retrea, Orione, Mercurio

Music: Lost

Words: (Retrea) Figlio, Orion, t'arresta

No. 5 Aria: Retrea

Music: Lost

Words: Per questa volta almeno

Scena III:

Recitativo: Orione, Argia

Music: Lost

Words: (Orione) Il materno dolor rispetto in lei;

No. 6 Aria: Argia

Music: Lost

Words: Della misera germana

Scena IV:

Recitativo: Orione, Candioppe, Mercurio

Music: Lost

Words: (Orione) Ecco il mio ben

No. 7 Aria: Orione

Music: Lost

Words: Nel trionfare il fato

Scena V:

Recitativo: Candioppe

Music: Lost

Words: Troppo Orion disprezza

No. 8 Aria: Candioppe p. 114

Allegro

Sol - car pen - sa un mar si - cu - ro

2 vn, va, b
1-156

Scena VI: Piccolo bosco contiguo al Tempio di Diana

No. 9 Duetto: Nice, Tirsi

Music: Lost

Words: (Nice) Fonti amiche, ombroso rio

Recitativo: Tirsi, Nice

Music: Lost

?Words: (Tirsi) Nice! (Nice) Tirsi!

No. 10 Aria: Nice p. 118

Andante

An - drò dal col-le al pra - to

2 vn, va, b, 2 fl, 2 cl
1-88

Scena VII: Campo di battaglia

No. 11 Coro: S.A.T.B. tutti, (Orione), (Enopione), (Tirsi), (Mercurio), (Candioppe), (Retrea), (Argia), (Nice), (Diana) p. 121

Allegro

Ec - co d'Ar - ca - dia, d'Ar - ca - dia e Te - be

2 vn, va, b, 2 ob, 2 hn
1-139

xxii *Orione*

Scena I: Gabinetto nella reggia d'Enopione

Recitativo: Diana, Mercurio

Music: Lost

Words: Diana

Nò, Mercurio, non più.

No. 12 Aria: Mercurio

Music: Lost

Words: Bella Diva, calma omai

Scena II:

Recitativo: Diana

Music: Lost

Words: Pregha Mercurio invan

No. 13 Aria: Diana

Music: Lost

Words: Se de' miei strali i colpi

Scena III: Piazza con arco trionfale

Recitativo: Enopione, Argia, Candiope, Orione, Argia

Music: Lost

Words: Enopione

Troppo ostinato sei.

No. 14 Aria: Orione p. 141

Largo ma non tanto

[f] Il fi - glio tu - o... la De - a...

15 Se miù ca - ro l'i - dol mi - o.

Allegretto p. 152

72 Non vo - ler co' tuoi la - men - ti

2 vn, va, b, 2 fl, 2 ob, 2 bn, 2 hn

Largo ma non tanto Allegretto Largo

1-41 42-71 72-91 92 D.S. al Fine

Fine

ATTO SECONDO

Scena IV:

Recitativo: Argia, Tirsi, Retrea

Music: Lost

Words: (Argia) Ah, tolga il ciel,

No. 15 Aria: Argia p. 153

(Allegro moderato)

[f] Il fi - glio tu - o... la De - a...

2 vn, va, b

1-75

Scena V:

Recitativo: Retrea, Tirsi

Music: Lost

Words: (Retrea) Tirsi, ho sofferto assai.

No. 16a Recitativo (accompagnato): Retrea p. 161

Largo

[f] Mi - se - ra, che a - scol - ta - i?

2 vn, va, b

1-44

No. 16b Aria: Retrea p. 166

Allegro assai

[f] Più Ma - dre non so - no... Ho per - so il mio fi - glio...

Larghetto p. 178

Se d'u-nai-n-fe - li - ce, le vo - ci - a - scol - ta - te, le vo - ci - a - scol - ta - te,

2 vn, va, b, 2 ob, 2 hn

Allegro assai **Larghetto**

1-45 46-81 82-100 D.S. al Fine

Fine

Scena VI: Piccolo bosco contiguo al Tempio di Diana**Recitativo: Tirsi, Nice**

Music: Lost

Words: (Tirsi) Sì, Nice, d'Orione alla memoria

No. 17 Aria: Nice p. 181**Allegretto**

A me ba - sta, o ca - ro Tir - si,

2 vn, va, b

1-120

Scena VII:**Recitativo: Tirsi**

Music: Lost

Words: Se fù per me la fedeltà di Nice

No. 18 Aria: Tirsi

Music: Lost

Words: Nocchier, che si abbandona

Scena VIII: Luogo destinato a' sepolcri reali**No. 19 Coro: S.A.T.B. tutti, (Candiope)** p. 185**Larghetto**

Di que - st'al - ma de - so - la - ta

Sa - cro or - ro - re, bo - sco om - bro - so,

2 vn, va, b, 2 ob, 2 hn

1-93

Recitativo: Candiope p. 195

Ec-co, a-mi - ci la tom - ba... Ahi vi - sta! Ahi pe - na!

1-10

No. 20 Recitativo (accompagnato): Candiope p. 196

E - ter - ni De - i! che ve - do? Om - bra - do - ra - ta!

2 vn, va

11-36

Recitativo: Mercurio, Candiope p. 199

Fer - ma; che fa - i? Mer - cu - rio, di Can - di - o - pe ne' ma - li'

37-56

No. 21 Aria: Candiope p. 200**Largo ma non tanto**

Di que - st'al - ma de - so - la - ta

xxiv *Orione*

Allegretto p. 215

131

Se di - vi - sa dal mio be - ne

2 vn, va, b, 2 t, 2 cl, 2 bn, 2 hn

Scena I: **Luogo orrido con due strade opposte**

Recitativo: Mercurio, Candiope p. 217

Mercurio

Vie - ni si - cu - ra. Non te - mer.

1-27

L'amenità degli Elisi

No. 22 Recitativo (accompagnato): Ombra di

Orione p. 219

Andantino

28

Ombra di Orione

35

Que - sti le se - di son lu - ci - de e - ter - ne al mer - to de - sti - na - te.

2 vn, va, b,

28-54

Recitativo: Ombra di Orione, Candiope,

Mercurio p. 223

Ombra di Orione

55

Ec - co il sen - tier; ma non la ve - do:

55-102

No. 23 Aria: Ombra di Orione p. 227

Andantino

[f]

Largo ma non tanto

1-74 $\frac{3}{4}$ 75-130

Fine

Allegretto

131-166 D.S. al Fine

ATTO TERZO

16

Be - ne a - do - ra - to, ad - di - o:

2 vn, va, b,

1-81

Scena II:

Recitativo: Candiope, Mercurio

Music: Lost

Words: (Mercurio) Or per l'eburnea porta

No. 24 Aria: Candiope p. 230

Allegretto

[f]

18

Se - vo - le - te, e - ter - ni De - i,

2 vn, va, b, 2 bn

1-127

Scena III: Piccolo bosco contiguo al Tempio di

Nettuno

Recitativo: Enopione, Retrea, Argia

Music: Lost

Words: (Enopione) Figlia, Retrea, tacete.

No. 25 Aria: Enopione

Music: Lost

Words: Del fato al giusto sdegno

Scena IV:

Recitativo: Tirsi, Nice

Music: Lost

Words: Tirsi

Ma perchè differir, barbara Nice?

No. 26 Aria: Tirsi

Music: Lost

Words: Cara Nice, io ti parlai

Scena V:

Recitativo: Nice, Diana, Retrea

Music: Lost

Words: (Nice) Ecco la Diva con Retrea.

No. 27 Aria: Retrea

Music: Lost

Words: Al fin trà tanti affanni

Scena VI: Tempio di Nettuno in vista del mare

Recitativo: Mercurio, (Diana), (Enopione), (Retrea),
(Candiope), (Argia), (Nice), (Tirsi)

Music: Lost

Words: (Mercurio) Oda Tebe ed Arcadia.

No. 28 Coro: S.A.T.B. tutti, Candiope, Retrea, Tirsi,
Nice p. 235

Allegro con brio

Del - la fa - ma al - l'au - re - a trom . . . (ba)

2 vn, va, b, 2 fl, 2 ob, 2 hn

1-157

Date: By 19 February 1763

Source for this score: GB Ob MS Tenbury 348 except Overture (Version A), and Nos. 14 and 15 from GB Lbl Add. Ms. 31717; Nos. 8, 9, 17, 23, and 24 from *The Favourite Songs in the OPERA call'd ORIONE o sia Diana vendicata*, London. Printed for I. Walsh in Catherine Street in the Strand . . . (RISM A/I/1 B 182 and BB 182) and Overture (Version B) from No. 1 of *SIX Favourite OVERTURES in 8 Parts* . . . *Compos'd by Sigr. BACH*, London. Printed for I. Walsh in Catherine Street in ye Strand . . . (RISM A/I/1 B 248 and BB 248).

