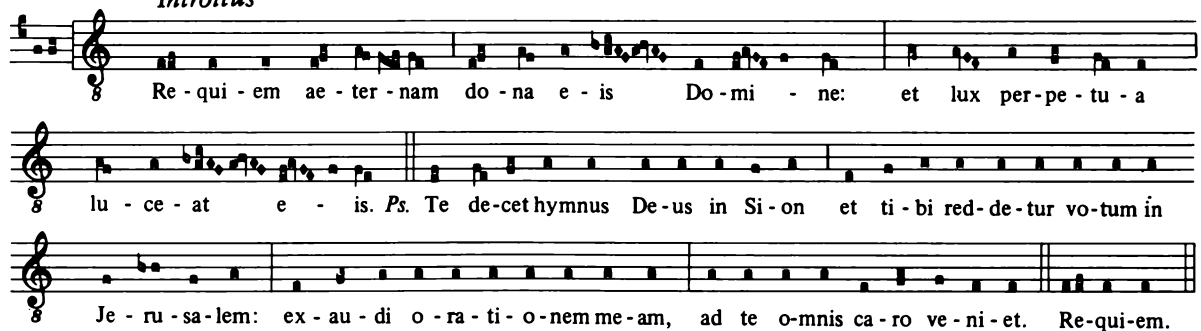



2. *Missa Pro Defunctis* (zu den Messen Nr. 15, 29, 63 und 70)*Introitus*


8 Re - qui - em ae - ter - nam do - na e - is Do - mi - ne: et lux per - pe - tu - a  
 8 lu - ce - at e - is. *Ps.* Te de - cet hymnus De - us in Si - on et ti - bi red - de - tur vo - tum in  
 8 Je - ru - sa - lem: ex - au - di o - ra - ti - o - nem me - am, ad te om - nis ca - ro ve - ni - et. Re - qui - em.

*Kyrie*

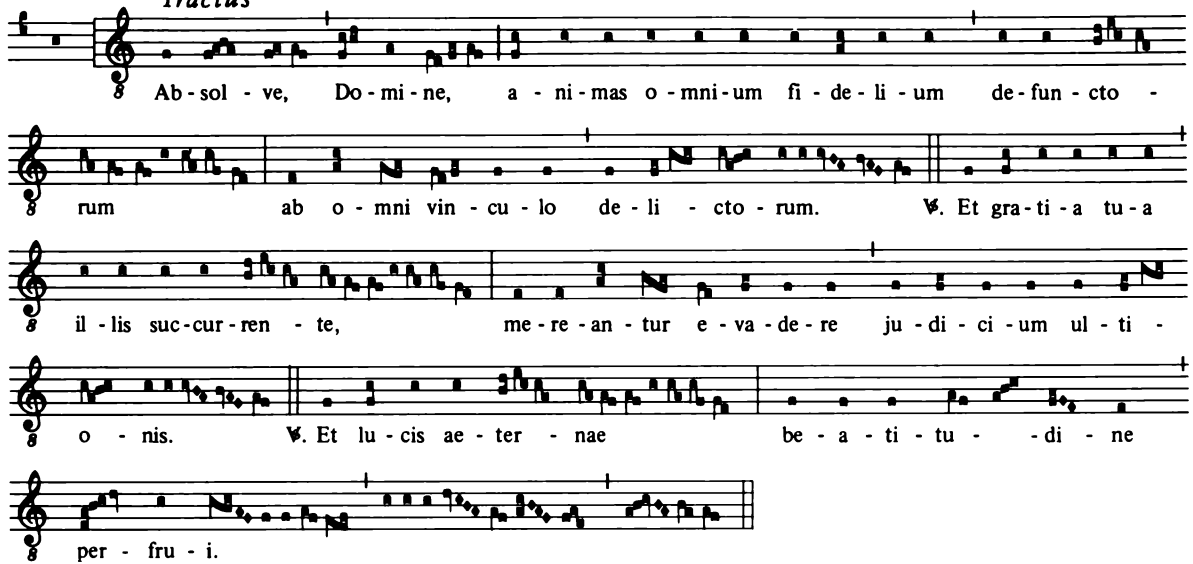

8 Ky - ri - e e - le - i - son. *ijj.* Chri - ste e - le - i - son. *ijj.* Ky - ri - e e - le - i - son. *ij.*  
 8 Ky - ri - e e - le - i - son.

*Graduale*


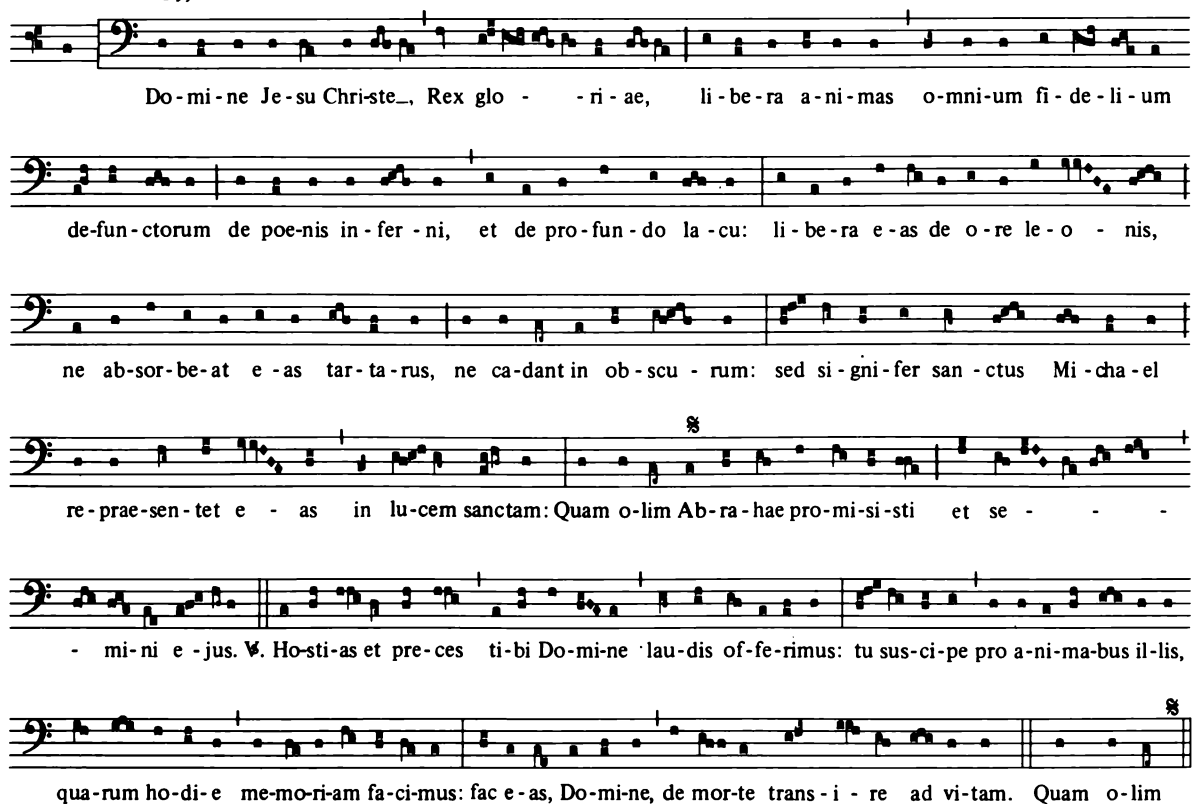
8 Si am - bu - lem in me - di - o um - brae mor - tis, non ti - me - bo  
 8 ma - la: quo - ni - am tu me - cum es, Do - mi - ne. ♯.



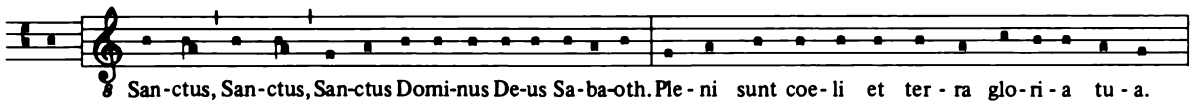
Vir - ga tu - a, et ba - cu - lus tu - us,  
ip - sa me conso-la - ta sunt.

*Tractus*


Ab - sol - ve, Do - mi - ne, a - ni - mas o - mni - um fi - de - li - um de - fun - cto -  
rum ab o - mni vin - cu - lo de - li - cto - rum. Et gra - ti - a tu - a  
il - lis suc - cur - ren - te, me - re - an - tur e - va - de - re ju - di - ci - um ul - ti -  
o - nis. Et lu - cis ae - ter - nae be - a - ti - tu - di - ne  
per - fru - i.

*Offertorium*


Do - mi - ne Je - su Chri - ste, Rex glo - ri - ae, li - be - ra a - ni - mas o - mni - um fi - de - li - um  
de - fun - cto - rum de poe - nis in - fer - ni, et de pro - fun - do la - cu: li - be - ra e - as de o - re le - o - nis,  
ne ab - sor - be - at e - as tar - ta - rus, ne ca - dant in ob - scu - rum: sed si - gni - fer san - ctus Mi - cha - el  
re - prae - sen - tet e - as in lu - cem sanctam: Quam o - lim Ab - ra - hae pro - mi - si - sti et se -  
- mi - ni e - jus. Ho - sti - as et pre - ces ti - bi Do - mi - ne lau - dis of - fe - rimus: tu sus - ci - pe pro a - ni - ma - bus il - lis,  
qua - rum ho - di - e me - mo - ri - am fa - ci - mus: fac e - as, Do - mi - ne, de mor - te trans - i - re ad vi - tam. Quam o - lim

*Sanctus**Agnus Dei**Communio*