

CORPVS MENSVRABILIS MVSICÆ

27

NICHOLAS LUDFORD

(c. 1485 - c. 1557)

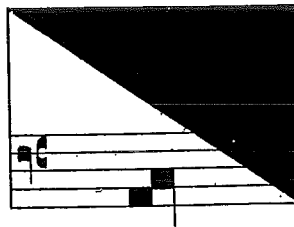
COLLECTED WORKS

Edited by

John D. Bergsagel

Volume I

Seven Lady-Masses



AMERICAN INSTITUTE OF MUSICOLOGY

1963

Missa feria ii

Kyrie

8 Ky - ri - e e lei son.

15 Ky - ri e e Ky - ri e e Ky - ri e e

20 lei son. lei son. lei son.

25 Chri - ste e lei - son. 30

35 Chri - ste e lei Chri - ste e lei Chri - ste e lei

40 lei son. lei son. lei son.

45 Ky - ri - e e lei son. 50

55

Ky ri - e

Ky ri e

Ky ri e

60

e lei son.

e lei son.

e lei son.

Gloria

Glo - ri - a in ex - cel - sis De - o.

5 10

Et in ter - ra pax ho - mi - ni - bus bo - nae vo - lun - ta - tis.

15

Lau - da - mus te. Be - ne - di - ci - mus

Lau - da - mus te. Be - ne - di - ci - mus

Lau - da - mus te. Be - ne - di - ci - mus

te. A - do - ra - mus te. Glo - ri - fi - ca - mus

te. A - do - ra - mus te. Glo - ri - fi - ca

te. A - do - ra - mus te. Glo

20

mus

ri - fi - ca - mus te.

25
Gra - ti - as a - gi - mus ti - bi pro - pter ma -
gnam glo - ri - am tu - am

30
Do - mi - ne De - us, rex cæ - le - stis,
Do - mi - ne De - us, rex cæ - le -
Do - mi - ne De - us, rex cæ - le -

35
40
45
De - us, Pa - ter o - mni - po - tens.
stis; De - us, Pa - ter o - mni - po - tens.
stis, De - us, Pa - ter o - mni - po - tens.

50
Do - mi - ne Fi - li u - ni - ge - ni - te, Je - su Chri - ste,

55
Do - mi - ne De - us, A - gnus
Do - mi - ne De - us, A - gnus De -

60
De - i, Fi - li - us Pa -
i, Fi - li - us Pa -

tris,
tris,

65 Qui tol - lis pec - ca - ta mun - di, mi - se - re - re no - bis. 70

75 Qui tol - lis pec - ca - ta mun - di, su - sci -

Qui tol - lis pec - ca - ta mun - di, su -

80 pe - sci - pe de - pre - ca - ti - o - nem no - stram.

- sci - pe de - pre - ca - ti - o - nem no - stram.

85 Qui se - des ad dex - te - ram Pa - tris, mi - se - re - re no - bis.

90 Quo - ni - am tu so - lus san - ctus,

Quo - ni - am tu so - lus san - ctus,

Quo - ni - am tu so - lus san - ctus,

95 Tu so - lus Do - mi - nus,

Tu so - lus al - tis - si - mus,

Tu so - lus al - tis - si - mus,

Tu so - lus al - tis - si - mus,

105 Je - su Chri - ste,

Je - su Chri - ste,

Je - su Chri - ste,

110 115

Cum San - cto Spi - ri - tu, in glo - ri - a De - i Pa - tris. A - men.

Alleluya

Al - le - lu - ya.

Al - le lu
Al - le lu
Al - le lu

ya.
ya.
ya.

V.

Post par - tum vir - go in - vi - o - la - ta
per - man - si - sti De - i ge - ni - trix,
in - ter - ce - de

pro no
pro no
pro no

bis.
bis.
bis.

Al - le - lu - ya.

Sequentia

Post par - tum vir - go, Ma - ri - a, De - i ge - ni - trix fe - cun - da, gra - ti - a to - nan - tis ple - na.

A - ve, ter - ra - rum do - mi - na, al - ma cæ - lo - rum re - gi - na.

A - ve, ter - ra - rum do - mi - na, al - ma cæ - lo - rum re - gi - na.

A - ve, ter - ra - rum do - mi - na, al - ma cæ - lo - rum re - gi - na.

Ti - bi æ - the - ra o - mnis - que san - cto - rum tur - ma de - pro - mat sym - pho - ni - a,

at - que syl - va - rum ne - mo -

Tel - lus, flu - mi - na, at - que syl - va - rum ne -

Tel - lus, flu - mi - na, at - que syl - va - rum

ra re - sul - tent vo - ce su - a.

mo - ra re - sul - tent vo - ce su - a.

ne - mo - ra re - sul - tent vo - ce su - a.

Sal - ve, pa - rens in - cly - ta, fe - lix pu - er - pe - ra.

Per te lux et ve - ri - tas mun - do est e - di -

Per te lux et ve - ri - tas mun - do est e - di -

fa.

ta.

Tu Je- sum pa- pil- la la- cta- sti sa- cra, ex- tans vir- go fe- ta, ma- ter in- ta- cta.

20
Un - de no - stris e - ya fa - ve vo -
Un - de no - stris e - ya fa - ve - vo

25
tis, do - mi - na, Chri - stum in - ter - pel - lans
tis, do - mi - na, Chri - stum in - ter - pel - lans

30
pro sa - lu - te lu - ma - na.
pro sa - lu - te lu - ma - na.

Per te, ma- ter, a- bo- le- ri fi- li- o- rum fla- gi- ta- mus cri- mi- na,

35
Nos - que o - mnes in - tro - du - ci sem - pi - ter - na
Nos - que o - mnes in - tro - du - ci sem - pi -
Nos - que o - mnes in - tro - du - ci

40
Pa - ra - di - si gau - di - a,
ter - nam Pa - ra - di - si gau - di - a,
sem - pi - ter - nam Pa - ra - di - si gau - di - a,

Quo per - en - nis vi - tae per - fru - a - mur glo - ri - a.

Credo

Cre - do in u - num De - um, Pa - trem o - mni - po - ten - tem,
 fa - cto - rem cae - li et ter - rae, vi - si -
 bi - li - um o - mni - um et in - vi - si - bi - li - um.
 Et in u - num Do - mi - num Je - sum Chri -
 Et in u - num Do - mi - num Je - sum Chri -
 Et in u - num Do - mi - num Je - sum Chri - stum,
 stum, Fi - li - um De - i u - ni - ge - ni - tum,
 stum, Fi - li - um De - i u - ni - ge - ni - tum,
 Fi - li - um De - i u - ni - ge - ni - tum,
 Et ex Pa - tre na - tum an - te o - mni - a sae - cu - la: De - um de De - o,
 Lu - men de Lu - mi - ne, De - um ve - rum de De - o ve - ro,
 Ge - ni - tum non fa - ctum, con - sub - stan - ti - a - lem Pa -
 Ge - ni - tum non fa - ctum, con - sub - stan - ti - a - lem Pa - tri,
 Ge - ni - tum non fa - ctum, con - sub - stan - ti - a - lem
 tri, per quem o - mni - a fa - cta sunt.
 per quem o - mni - a fa - cta sunt.
 Pa - tri, per quem o - mni - a fa - cta sunt.

45 Qui pro-pter nos ho - mi - nes et pro-pter no - stram sa - lu - tem de - scen - dit de cae - lis,

55 Et in - car - na - tus est de Spi - ri - tu San -

Et in - car - na - tus est de Spi - ri - tu San -

tu San cto ex Ma - ri -

cto ex Ma - ri - a

60 a vir - gi - ne, et ho - mo fa - ctus est. Cru - ci - fix -

vir - gi - ne, et ho - mo fa - ctus est. Cru - ci - fix - us

65 us e - ti - am pro no bis sub Pon - ti - o Pi - la - to,

e - ti - am pro no bis sub Pon - ti - o Pi - la - to, pas -

70 pas sus et se - pul - tus est.

sus et se - pul - tus est.

75 Et re - sur - rex - it ter - ti - a di - e se - cun - dum scri - ptu - ras,

80

Et a - scen - dit in cae - lum, se - det ad dex - te -

Et a - scen - dit in cae - lum, se - det ad

Et a - scen - dit in cae - lum, se - det ad

ram Pa tris,

lum, se - det ad dex - te - ram Pa tris,

dex - te - ram Pa tris,

85

Et i - te - rum ven - tu - rus est cum glo - ri - a ju - di - ca -

re vi - vos et mor - tu - os, Cu - jus re - gni non e - rit fi - nis.

Et in Spi - ri - tum San -

Et in Spi - ri - tum San -

100

- ctum Do - mi - num et vi - vi - fi - can - tem, Qui ex Pa -

ctum Do - mi - num et vi - vi - fi - can - tem, Qui ex

105

- tre Fi - li - o - que pro - ce dit,

Pa - tre Fi - li - o - que pro - ce dit,

110
 Qui cum Pa tre, et Fi-li-o si-mul a-do-ra-tur et con-glo-ri-fi-ca-tur, Qui lo-cu-tus est per pro-phe-tas.

120
 Et u - nan - ti, san - ctam Ca - tho - li -
 Et u - nan - ti, san - ctam Ca - tho - li - cam et

125
 cam et A - po - sto - li - cam Ec - cle - si - am.
 A - po - sto - li - cam Ec - cle - si - am.

130
 Con - fi - te - or u - num ba - pti - sma in re - mis - si - o - nem pec - ca - to - rum,

135
 Et ex - spe - cto re - sur - re - cti - o - nem
 Et ex - spe - cto re - sur - re - cti - o -
 Et ex - spe - cto re - sur - re - cti - o - nem mor -

140
 mor - tu - o rum,
 nem mor - tu - o rum,
 tu - o rum,

145
 Et vi - tam ven - tu - ri sæ - cu - li. A - men.

Offertorium et Communio ut supra in Dominica

Sanctus

San ctus, San

San ctus,

San

ctus, San

ctus,

San

ctus, Do-mi - nus De

Do mi - nus De

ctus, Do - mi - nus De us

us Sa ba

us Sa ba

Sa ba

30

oth;
oth;
oth;
Ple
Ple

35

ni sunt .cæ
ni sunt cæ

40

li et ter
li et ter

45

glo - ri - a
ra glo - ri - a
ra

50

tu
tu

55

a;

60

O san

O san

O san

65

na in ex

na in ex

na in ex

70

cel sis;

cel sis;

cel sis;

Benedictus

75

Be ne

Be ne

80
di

85
ctus qui

ve

90

95
nit in no - mi - ne Do -
nit in no - mi - ne Do

100

105

mi

mi

110

ni;

ni;

O san na in

O san na in

O san na

115

ex cel sis.

ex cel sis.

in ex cel sis.

Agnus Dei

5

A gnus De

A gnus De

10
 i, qui tol - lis pec - ca - ta
 qui tol - lis pec - ca - ta

15
 mun
 mun

20
 mi - se - re - re
 di: mi - se - re - re
 di mi - se - re - re

25
 no
 no
 no

30
 bis.
 bis. A
 bis. A

35
 - gnus De
 gnus De

qui tol - lis pec - ca - ta mun
 i, qui tol - lis pec - ca - ta mun
 i,

di: mi - se - re - re
 di: mi - se - re - re
 mi - se - re - re

no
 no
 no

55

bis.
 bis.
 bis.
 A
 A
 60

gnus De
 gnus De

65

i, qui
qui tol-lis pec -

70

tol-lis pec-ca ta mun
ca ta

75

di: do
mun di: do

80

na no bis pa
na no bis pa
na no-bis pa

cem.
cem.
cem.

Appendix

[A Purificatione usque ad Adventum Domini:] Offertorium

Roy. App. 48 ff. 25-27v

Fe- lix nam- que es, sa- cra
vir- go Ma- ri- a
et o- mni lau- de di- gnis- si- ma:
qui- a ex te or- tus est sol ju-
sti- ti- ae Chri- stus De-
us no- ster, al- le-
lu- ya.

Communio

Be- a- ta vi- sce- ra Ma- ri- ae vir- gi- nis
quae por- ta- ve- runt ae- ter-
ni Pa- tris Fl- li- um.

In tempore Paschali: Communio

Ve- ra fi- des Ge- ni- ti pur- ga- vit cri-
mi- na mun- di: et ti- bi vir- gi- ni- tas in-
vi- o- la- ta ma- net, al- le- lu- ya,
al- le- lu- ya.

In Adventu Domini: Offertorium

A - ve Ma - ri -
 a, gra - ti - a ple - na, Do -
 mi - nus
 te - cum: be - ne - di - cta tu in mu -
 li - e - ri - bus et be - ne - di - ctus
 fru - ctus ven - tris tu - i.

Communio

Ec - ce vir - go con - ci - pi - et et pa -
 ri - et Fi - li - um et vo - ca - bi - tur
 no - men e - jus Em - ma - nu - el.

In tempore natale Domini: Offertorium

Of - fe - ren - tur re - gi vir - gi - nes
 post e - am: pro - xi - mae e - jus of - fe -
 ren - tur ti - bi.

Communio

Dif - fu - sa est gra - ti - a in la - bi - is tu -
 isi: pro - pte - re - a be - ne - di - xit te
 De - us in ae - ter - num.